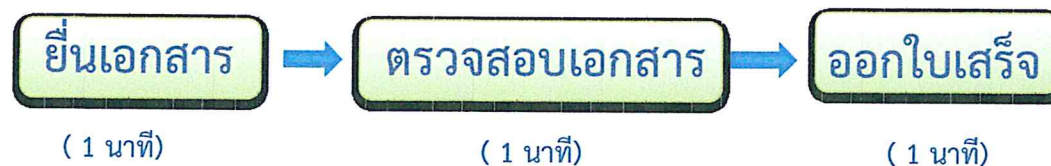


แผนผังขั้นตอนและระยะเวลาการปฏิบัติราชการเพื่อบริการประชาชน

การรับชำระภาษีป้าย



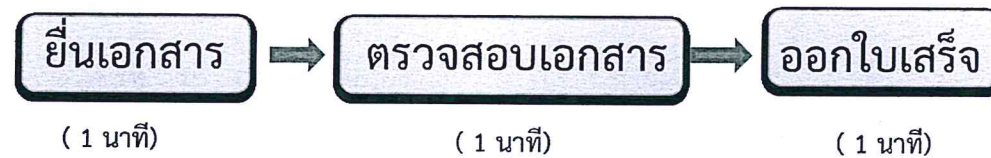
สรุป กระบวนการบริการ 3 ขั้นตอน รวมระยะเวลา 3 นาที

เพื่อความสะดวก เอกสารที่ต้องนำมา

1. ใบเสร็จรับเงินของปีที่ผ่านมา
2. สำเนาทะเบียนบ้าน
3. สำเนาบัตรประจำตัว

แผนผังขั้นตอนและระยะเวลาการปฏิบัติราชการเพื่อบริการประชาชน

การรับชำระภาษีโรงเรือนและที่ดิน

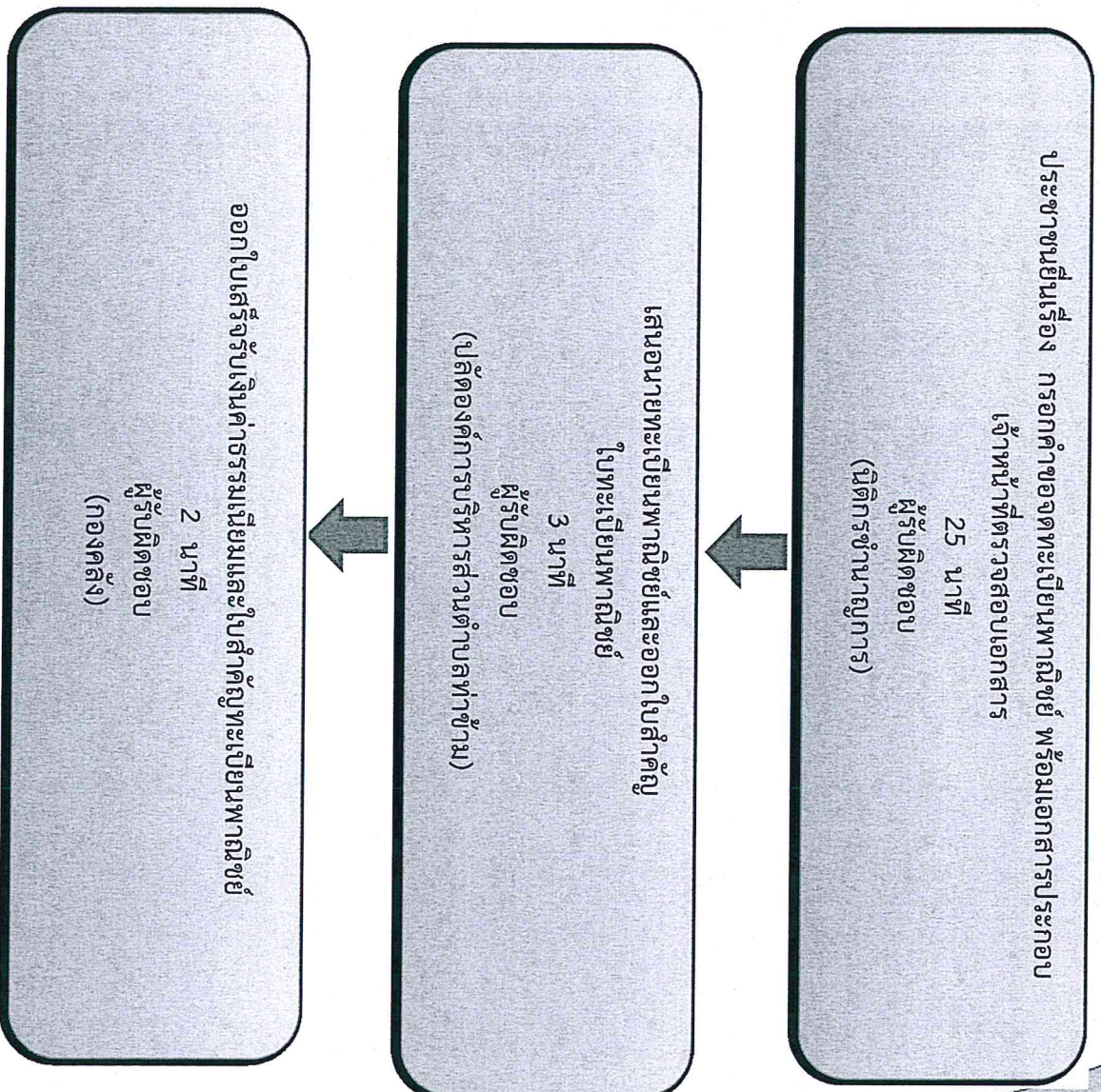


สรุป กระบวนการบริการ 3 ขั้นตอน รวมระยะเวลา 3 นาที

เพื่อความสะดวก เอกสารที่ต้องนำมา

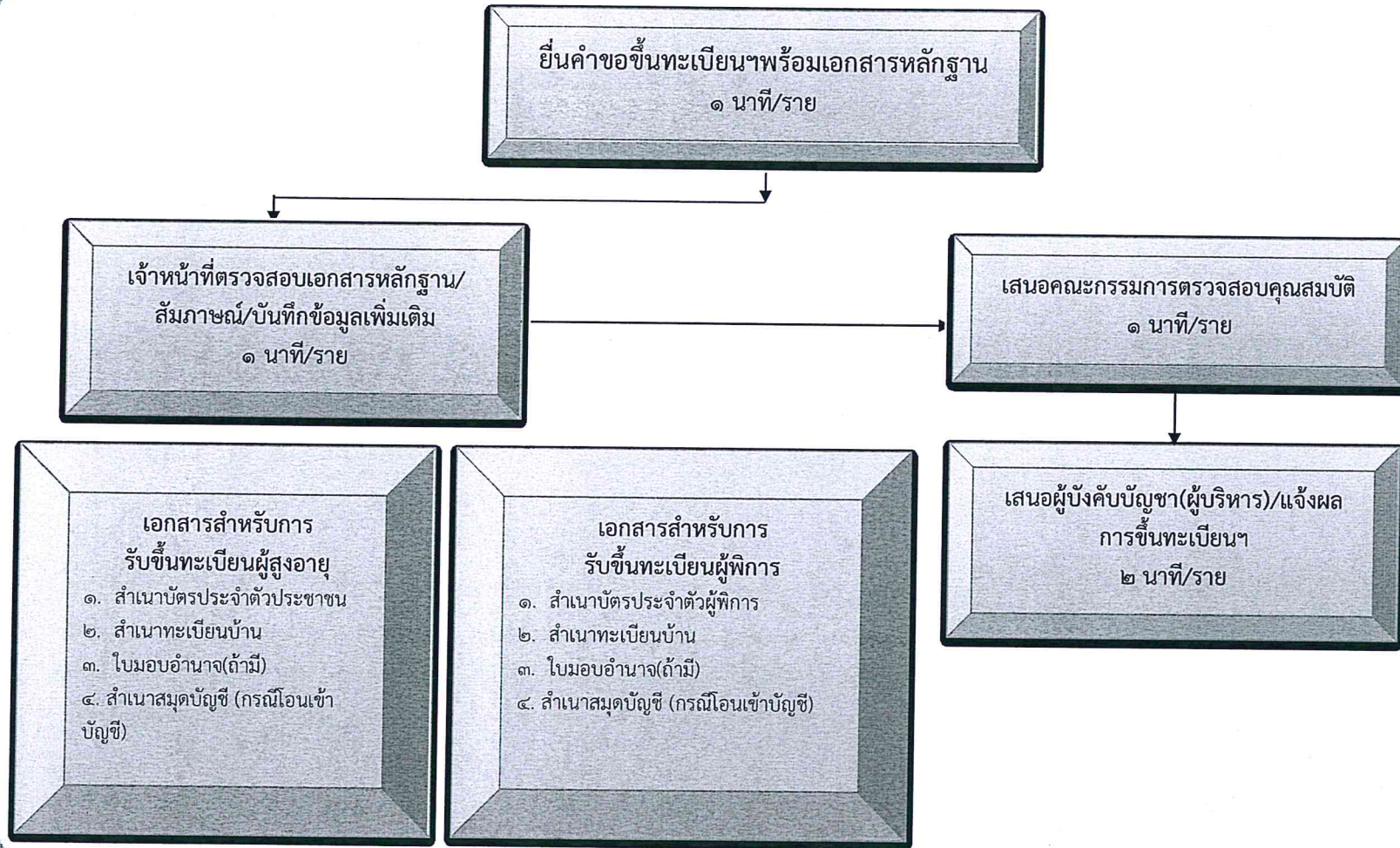
1. ใบเสร็จรับเงินของปีที่ผ่านมา
2. สำเนาทะเบียนบ้าน
3. สำเนาบัตรประจำตัว

แผนผังขั้นตอนและระยะเวลาการปฏิบัติงานราชการ
เพื่อให้บริการประชาชนการจดทะเบียนพาณิชย์



สรุป กระบวนการบริการ 3 ขั้นตอน รวมระยะเวลา 30 นาที

แผนผังขั้นตอนและระยะเวลาการปฏิบัติราชการเพื่อบริการประชาชน
การรับขึ้นทะเบียนผู้สูงอายุ/ผู้พิการ



สรุป กระบวนการบริการ 4 ขั้นตอน รวมระยะเวลา 5 นาที

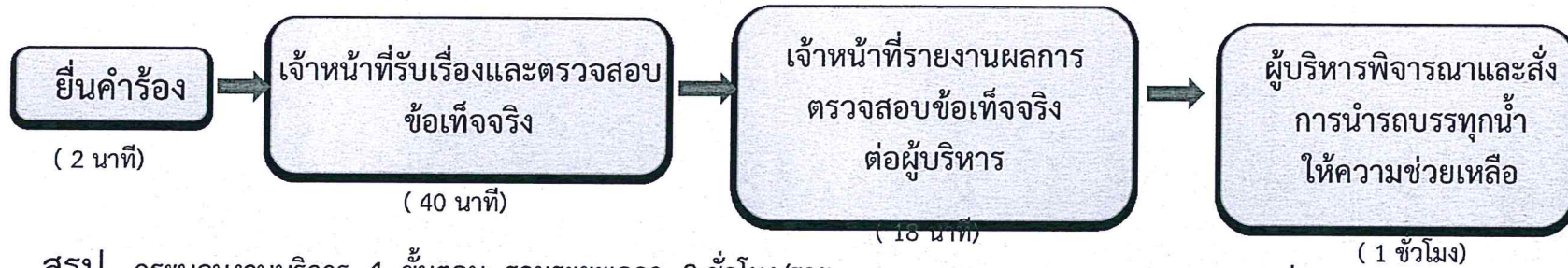
แผนผังขั้นตอนและระยะเวลาการปฏิบัติราชการเพื่อบริการประชาชน
การให้ความช่วยเหลือด้านสาธารณภัย



สรุป กระบวนการบริการ 5 ขั้นตอน ทันที
เพื่อความสะดวก เอกสารที่ต้องนำมา

1. สำเนาทะเบียนบ้าน
2. สำเนาบัตรประจำตัวประชาชน

การสนับสนุนน้ำอุปโภคบริโภค



สรุป กระบวนการบริการ 4 ขั้นตอน รวมระยะเวลา 2 ชั่วโมง/ราย
เพื่อความสะดวก เอกสารที่ต้องนำมา

1. สำเนาทะเบียนบ้าน
2. สำเนาบัตรประจำตัวประชาชน